



Plotter Eco Solvent Roll to roll

EV-RTRPRT



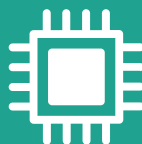
Plotter Roll to Roll Eco solvent progettata per la stampa di grandi dimensioni e supporta materiali sottili con uno spessore inferiore a 2 millimetri. Con una larghezza massima di stampa di 1,8 metri, è in grado di produrre stampe di grandi dimensioni, adatte per applicazioni come cartelloni pubblicitari, banner, decorazioni per interni, manifesti e altro ancora.

Il suo funzionamento in modalità "roll to roll" significa che può lavorare con bobine di materiale continuo. Questo offre diversi vantaggi, tra cui una produzione efficiente e continua senza interruzioni per il caricamento di nuovi materiali. Il plotter può stampare su di un' ampia varietà di materiali, come vinile, tessuti, carta e altri substrati compatibili con gli inchiostri a base di eco-solvente.

L'utilizzo di inchiostri eco-solventi offre vantaggi ambientali, poiché sono a base di solventi meno tossici rispetto agli inchiostri tradizionali a base di solvente. Questo li rende più sicuri da utilizzare in ambienti di lavoro e riduce l'impatto ambientale.



**Immagine stabile e
ottima risoluzione di
stampa**



**Componentistica
avanzata nelle parti
elettriche, operative e
pneumatiche**



Area di stampa: 1,80 m



**Velocità regolabili adatte
sia alla produzione
industriale sia alla singola
produzione mantenendo
integra la qualità**



**Serbatoi di grande
capacità per una
maggiore durata di
stampa.**



**Alta velocità di stampa,
che permette il risparmio
di costi e consumi**

Caratteristiche principali



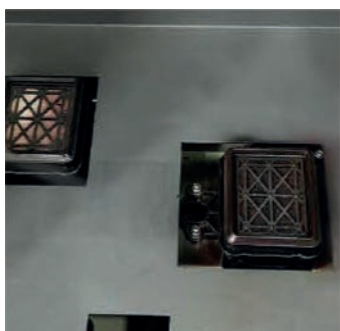
Rulli ad alta precisione

Garantiscono precisione e stabilità anche con materiali più spessi.



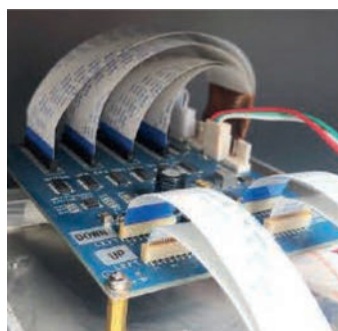
Sistema di essiccazione intelligente ad alta potenza

Per una stampa impeccabile, stabile e senza intoppi.



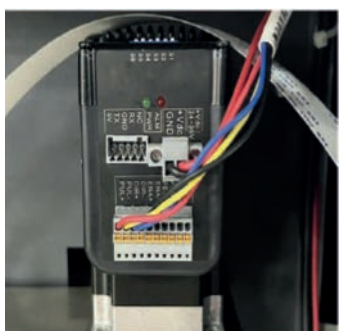
Advanced Cap Station

Dotato di dispositivo di pulizia e idratazione della testa di stampa automatica.



Scheda madre ad alta stabilità

Temperatura regolabile, la macchina è dotata di scheda madre di controllo del riscaldamento per garantire un'elevata stabilità della macchina.



Servo motore industriale per asse X+Y

Garantisce maggior precisione.



Sistema Intelligente per la circolazione dell'inchiostro

Dotato di sistema di alert per monitorare il livello di inchiostro.

Materiali



PVC



Canvas



Vinile adesivo



Tessuto sintetico

Specifiche tecniche

Larghezza di stampa	1,8 m
Altezza massima di stampa	2 mm
Testina di stampa	Singola i3200E1
Velocità di stampa	4 passaggi: 22m ² /h 6 passaggi: 18m ² /h
Tipo inchiostro	Eco solvente
Capacità inchiostro	bottiglia da 1000ml
Colore inchiostro	C M Y K
Connettore	Rete
Software di stampa	Rip software incluso
Dimensioni confezione	290x74x64 cm
Peso confezione	240 kg

Consigliabile abbinare il plotter da taglio vinile

EV-VINYLCTR13



***mach* PLOTTER®**

Mach Power® è un marchio registrato.

Tutti i diritti riservati. Le caratteristiche possono cambiare senza preavviso.

Tutti i marchi sono registrati dai legittimi proprietari.

Le immagini sono puramente a scopo dimostrativo, fare riferimento al prodotto reale.

Per qualsiasi informazione visita il nostro sito web machpower.it

REV5-151123